

# Le Chat Noir

Adapté de l'oeuvre d'Edgar A. Poe



Jeu, mise en scène : Gonçalves Mexia

Pauline Borrás

Marionnette : Edgar

Musique live : Mickaël Martins

Mise en lumière : Vincent Lengaigne

Compagnie des Invisibles  
Théâtre / Marionnettes



"Je suis invisible, comprenez-bien,  
simplement car les gens refusent de me voir. "

Invisible man, Ralph Ellison

Crédit : Estelle Thoury

*Raconter l'humain dans sa folie.*

*Lui est un homme ordinaire. Il respire, il ressent, il vit comme tout le monde et comme tout le monde, Lui n'a pas de nom. Malheureusement pour lui, la superstition n'est pas loin. Toujours présent derrière lui, tel un double latent et malveillant, un fantôme le poursuit, le hante.*

Pour adultes et à partir de  
13 ans.

Durée : 1h

*Un chat noir.*

*Alors qu'il se sait condamné à la potence, ses émotions les plus profondes ressurgissent. Il lutte essayant de ne pas succomber au désir de se plonger aux plus profond de ses pulsions, il gesticule pour fuir mais doit affronter son être, la partie la plus sombre de sa conscience. Il perd pied, perd le contrôle mais tente de s'expliquer. Les secondes défilent, le temps s'écoule.*

*Résistera-t'il ?*



## Présentation

Un monologue intense, multi-sensoriel et universel sur la nature profonde de l'individu qui se terre en nous et nous appelle, nous poussant ainsi à nous questionner sur notre identité réelle.

Le Chat noir interroge et critique sur des sujets de société d'hier et d'aujourd'hui comme les violences conjugales ou bien la considération envers les animaux.

Là où d'autres auteurs mythique du théâtre tire leurs oeuvres vers la lumière ou le merveilleux, Poe les tirent dans un romantisme sombre, vers l'ombre et les ténèbres. Quand Shakespeare nous entraîne dans un monde féérique et merveilleux, Poe nous invite dans un cauchemar sublimé, à la beauté mystérieuse et envoûtante. Car il raconte l'humain dans sa folie, dans sa propre nature.

# Note d'intention

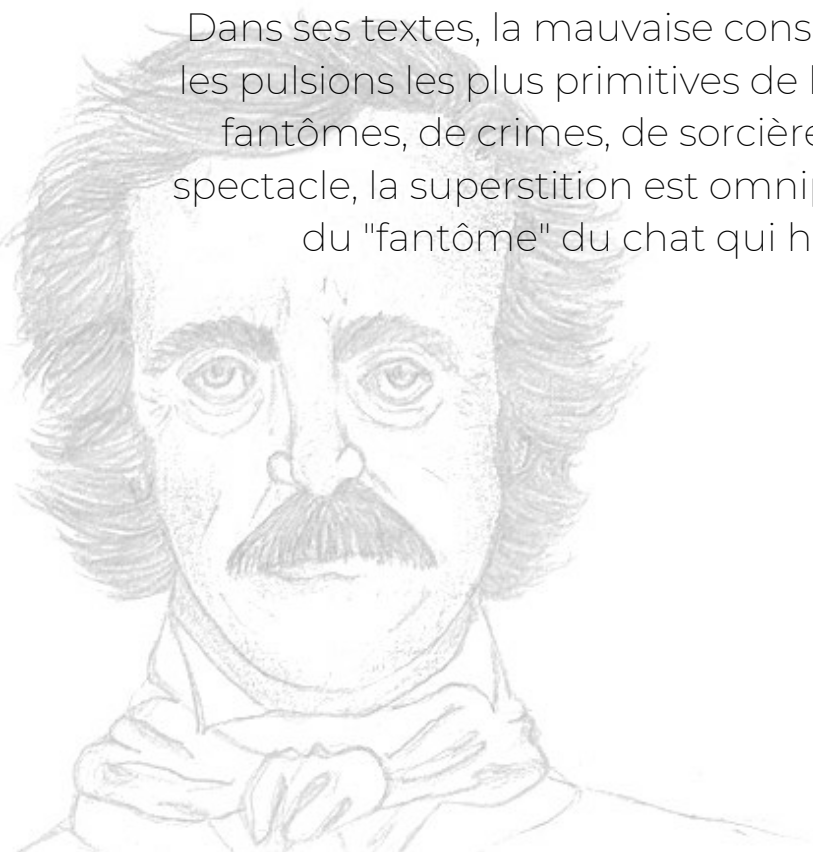
## Poe, un "arracheur de masques"

Aux premiers abords, Edgar Allan Poe est connu pour être le père de la littérature de polar/ fantastique mais il serait très réducteur de le résumer qu'à cela. Dans son style il a su développé une littérature morbide et pourtant très philosophique axée autour du surnaturel, du fantastique, de l'étrange.

Poe est un démystificateur, un "arracheur de masques". En effet, c'est l'un des premiers écrivains à faire état d'une désagrégation de la personne dont l'origine est sociale, économique, politique.

Cherchant à prouver à Autrui que la raison ou la morale sont des masques sociaux plaqués sur des tendances inavouées ou inavouables, il tâche de révéler la mauvaise conscience recouverte par cette bonne conscience pragmatique et puritaine aux États-Unis du 19ème siècle. Comme lui, nous souhaitons tenter d'exposer une histoire humaine parmi tant d'autres, une histoire contant le chemin qu'emprunte involontairement un être humain qui se perd dans ses travers jusqu'à tomber dans la folie.

Dans ses textes, la mauvaise conscience, autrement dit les désirs, les pulsions les plus primitives de l'être s'exprime sous la forme de fantômes, de crimes, de sorcières ; Par la superstition. Dans le spectacle, la superstition est omniprésente vis-à-vis de la présence du "fantôme" du chat qui hante l'esprit du narrateur.



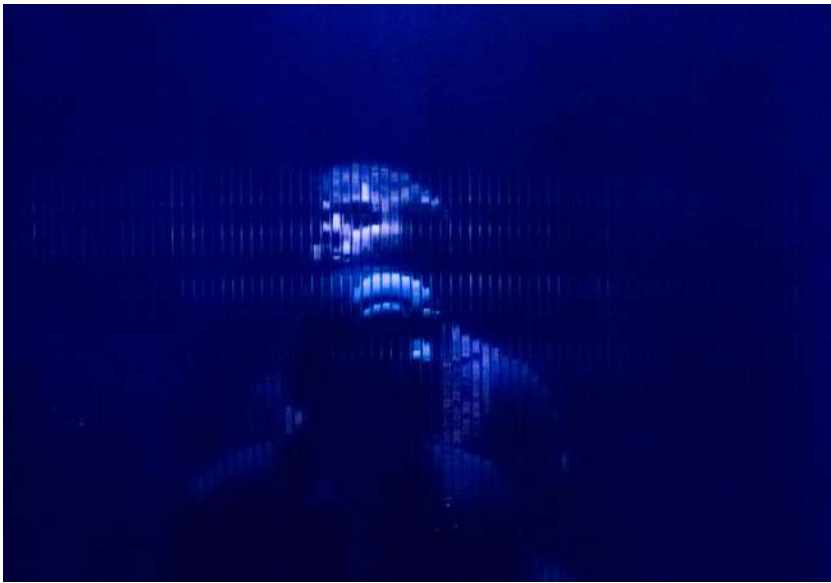
# La marionnette sur le fil de la musique



La marionnette, comme Edgar Allan Poe dans ses oeuvres questionne sur la présence du double. Elle semble démontrer une recherche perpétuelle de l'identité impossible, ou perdue, de la personne humaine.

Comme Hegel ou Freud, il transfère dans l'ordre de la fiction cette dualité complémentaire de l'être et du non-être, du conscient et de l'inconscient ; comme les effets d'un Double latent et toujours menaçant. Ici la marionnette se débat avec son soi intérieur, le marionnettiste, qui comme les besoins, la perversité dirige dans l'ombre ses choix de vie.

La musique live permet d'accentuer cette descente vers la folie et permet de rythmer les mouvements de la marionnette. Alors que le rythme s'accroît, le corps trépigne, se débat, lutte, court partout et tente de résister.



*" Typiquement dans l'esprit de Poe, troublant mais très poétique "*

*Spectateur*



*" Un jeu d'acteur grandiose ! Merci pour ce voyage au coeur du tourment "*



*" Une vraie performance marionnettique "*

# ÉQUIPE ARTISTIQUE

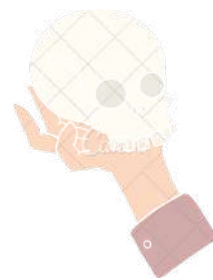




Maxime

En éternel apprentissage

Formé aux grés des rencontres au sein de diverses compagnies théâtrales (outil cie, cie les gOsses, Cie La maison en papier, Car à Pattes, Cie du Berger, collectif Les hybrides) et artistes du monde entier, Maxime est un comédien, marionnettiste et metteur en scène autodidacte.



Avec ses marionnettes portées, grandeur nature, il va à la rencontre d'inconnus et transforme le théâtre de la vie quotidienne en scène d'exception où domine la bienveillance et la curiosité.





## Mickaël Martins

Sur le son lourd de la basse

Sur les scènes de festivals, dans les théâtres et les café-concerts, les fêtes privées ou sur les places de marché ; partout ce groupe d'un seul musicien s'adapte et improvise. Ici, pas de reprise. Un répertoire de compositions et de textes originaux dans un but : que tous, jeunes ou moins jeunes, intello ou pas, amateurs de rock ou fans de musique folklorique puissent partager un moment simple et convivial.

Il compose son univers autour de la basse underground et punk pour en tirer des créations sonores singulières et toujours plus révélatrices et créatives.

# Fiche technique

Cette fiche technique fait partie intégrante du contrat veuillez contacter la compagnie pour l'adapter à votre lieu.

Scène :

Ouverture : 7m

Profondeur : 6m

Hauteur minimum : 3m

Son :

Une prise 16 A à cour.

Lumière

15 circuits gradués

3 PAR 64

3 découpe 614

7 PC 1K

7 platines

1 machine à fumée

Montage :

Il est demandé un régisseur connaissant bien le lieu pour l'installation. Le temps de montage et de réglage est de 4h.

## Tarif

Pour connaître le tarif de notre spectacle, merci de nous contacter à l'adresse mail [cielesinvisibles@outlook.fr](mailto:cielesinvisibles@outlook.fr)



# Contact

[cielesinvisibles@outlook.fr](mailto:cielesinvisibles@outlook.fr)